

FICHE 1 CANDIDAT A

ACTIVITÉ I MONOLOGUE

- Lisez attentivement l'introduction du sujet et les suggestions.
- Plusieurs idées sont proposées pour les inclure lors de votre intervention.
- La durée de votre monologue est de **2 minutes**

La famille



- Présentation
- Description d'un des membres
- Activités habituelles en famille
- Réunions familiales

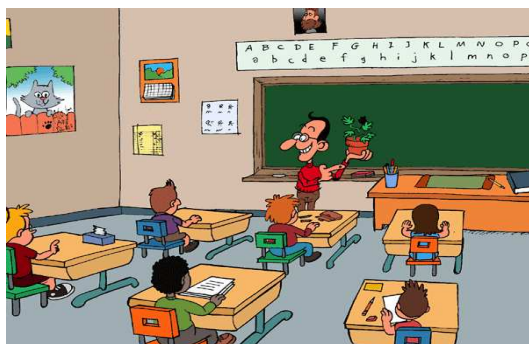
FICHE 1 CANDIDAT A

ACTIVITÉ II DIALOGUE

- La durée de la conversation est de **4 à 5 minutes**.
- Évitez de donner des réponses trop courtes et faites des efforts pour maintenir la conversation.
Si possible, parvenez à un accord à l'issue de l'intervention.

SITUATION 1: Rentrée

C'est la rentrée; vous arrivez en classe, c'est votre premier jour à l'école. Vous vous asseyez à côté d'un(e) camarade et vous commencez une conversation.



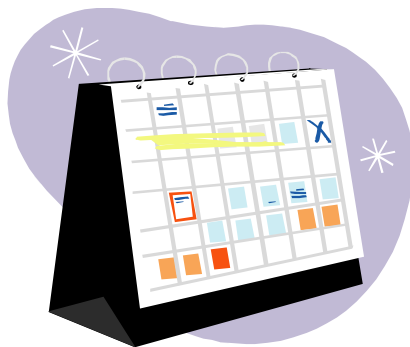
- Présentez-vous
- Demandez:
 - ✓ qui est le professeur
 - ✓ quand finit le cours
 - ✓ où est la cantine
 - ✓

FICHE 1 CANDIDAT B

ACTIVITÉ I MONOLOGUE

- Lisez attentivement l'introduction du sujet et les suggestions.
- Plusieurs idées sont proposées pour les inclure lors de votre intervention.
- La durée de votre monologue est de **2 minutes**

Les activités de la semaine



- Activités
- Horaires
- État de satisfaction (content, stressé etc.)

FICHE 1 CANDIDAT B

ACTIVITÉ II DIALOGUE

- La durée de la conversation est de **4 à 5 minutes**.
- Évitez de donner des réponses trop courtes et faites des efforts pour maintenir la conversation.
Si possible, parvenez à un accord à l'issue de l'intervention

SITUATION 1: Rentrée

C'est la rentrée; vous êtes en classe, vous êtes un ancien élève de l'école. Un nouveau camarade s'assoit à côté de vous. Aidez-le!



- Présentez-vous
- Répondez aux questions de votre camarade
- Demandez d'où il vient et pourquoi il s'est inscrit à ce cours.